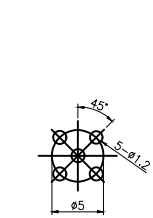
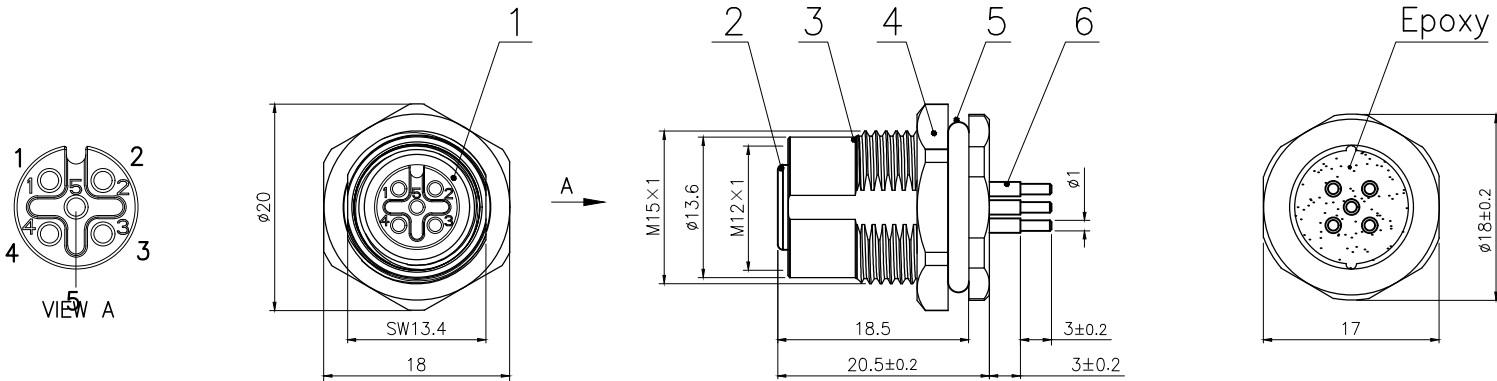
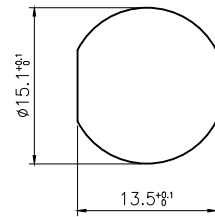


Rev.	Change Description	ECN #	Date



P.C.B 开孔尺寸



面板开孔尺寸

6	M12 1.0 插板式母针	磷铜	镀金	pc	5
5	M12 法兰座外壳专用O型圈 $\phi 16 \times 2$	橡胶	/	pc	1
4	六角螺母M15×1 单边倒角	尼龙	/	pc	1
3	M12 板后安装插座母头塑料外壳	尼龙	/	pc	1
2	M12 常规母胶芯 5芯 带倒角	尼龙	/	pc	1
1	M12 母头胶芯O型圈 $\phi 9 \times \phi 6 \times 1.5$	橡胶	/	pc	1
No.	Specification	Material	Treat	Unit	Q'ty

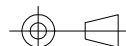
技术参数

材料

连接方式:	螺纹连接	外壳材料:	尼龙, 黑色
接线方式:	焊板	接触体材料:	磷铜, 镀金
编码:	A	绝缘体材料:	尼龙, 黑色
污染等级:	3	密封材料:	橡胶, 黑色
温度范围:	-40°C ~ +80°C		
防护等级:	IP67		
插拔周期:	≥ 500		
额定电压:	60V AC/DC		
额定电流:	4A		
接触电阻:	$\leq 5 \text{ m}\Omega$		
绝缘电阻:	$\geq 100 \text{ M}\Omega$		

所有材料均符合RoHS要求

GENERAL TOLERANCE
(UNLESS SPECIFIED)
 $\leq 10 \pm 0.1$
 $< 10 \sim \leq 20 \pm 0.2$
 $< 20 \sim \leq 50 \pm 0.5$
 Angle $\pm 1^\circ$



THIRD ANGLE

DWN	DATE
L.L	2022.08.15
CHK	DATE
APVD	DATE
UNIT	REV
MM	A
SIZE	SHEET
A4	1 OF 1

CAZN 正成

TITLE	M12 塑胶板前后装孔型插座 5芯 PCB板式
PART NO	120084-05A000000
DRAWING NO	M12P-F1-S5